

COMMENT LE RECONNAITRE ?



Nom commun : Moustique tigre *Aedes albopictus*
Taille : 5 - 10mm (pièce 1ct)
Origine : Asie du Sud-Est
Particularité : Rayé blanc et noir
Longévité : 1 mois
Cycle de reproduction : 50 à 150 œufs par ponte et par femelle
Localisation : En France depuis 2004, et en progression rapide

COMMENT LE SIGNALER ?

Vous pensez avoir trouvé un moustique-tigre, Prenez une photo ou attrapez le spécimen et rendez vous sur : www.signalement-moustique.fr

LE DÉPARTEMENT FINANCE LES DÉMARCHES DE SURVEILLANCE, DE PRÉVENTION ET DE LUTTE ANTIVECTORIELLE. IL EN A CONFIE LA MISE EN ŒUVRE AU LABORATOIRE DÉPARTEMENTAL D'ANALYSES ET DE RECHERCHE.

NOUS
CONTACTER



Zone du Griffon - 180 rue Pierre-Gilles-de Gennes
 BARENTON-BUGNY - 02007 LAON CEDEX
 TÉL 03 23 24 06 00 • FAX 03 23 24 06 99 • ldar@aisne.fr

NE LAISSONS PAS LES MOUSTIQUES-TIGRES S'INSTALLER



PARTOUT,
SUPPRIMEZ
LES EAUX
STAGNANTES



! "D'EAU" PRIVONS-LES

DES GESTES SIMPLES
ET EFFICACES
À FAIRE CHAQUE JOUR



www.aisne.com

LABORATOIRE DÉPARTEMENTAL
D'ANALYSES ET DE RECHERCHE





LE MOUSTIQUE-TIGRE

PRIVONS-LE D'EAU !

DES GESTES SIMPLES
ET EFFICACES
À FAIRE CHAQUE JOUR

Originnaire d'Asie du Sud-Est, le moustique tigre a fait son apparition en France dans les années 2000. Depuis, il ne cesse de coloniser notre territoire, notamment notre département depuis 2018.

Nuisible attaquant principalement le jour, il est potentiellement vecteur de maladies comme la dengue, le Zika et le chikungunya.

Afin d'éviter sa prolifération, une seule solution : le priver d'eau dont il a besoin pour sa reproduction.

COUVREZ

LES RÉCUPÉRATEURS D'EAUX,
LES CUVES ET AUTRES TONNEAUX
UN DRAP USAGE NON TROUÉ SUFFIT !

ENTRETIENEZ

• LES PISCINES :
VEILLEZ AU BON DOSAGE DE CHLORE.
• LES BASSINS D'AGRÈMENT :
METTEZ DES POISSONS,
ILS MANGERONT LES LARVES.

ABRITEZ

LES BROUETTES, ARROSOIRS,
POUBELLES ET PNEUS USAGERS...

NETTOYEZ

LES RIGOLES, GOUTTIÈRES ET
BONDES D'ÉVACUATION AFIN DE
FACILITER L'ÉCOULEMENT DES EAUX.

VIDEZ

LES COUPELLES DE POTS DE FLEURS
OU REMPLISSEZ LES DE SABLE
LES GAMELLES POUR ANIMAUX,
LES PIEDS DE PARASOLS,
LES BÂCHES PLASTIQUES...
AU MOINS UNE FOIS PAR SEMAINE.

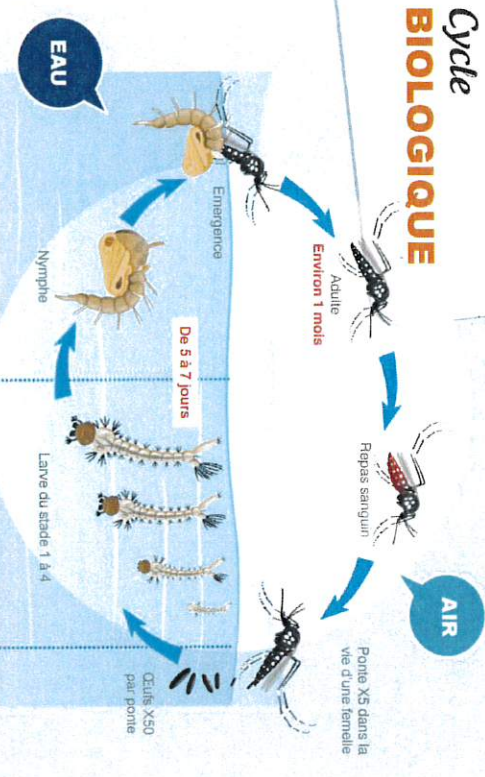
JETEZ

VOS DÉCHETS
TYPES BOUTES DE CONSERVES.



PARTOUT,
SUPPRIMEZ
LES EAUX
STAGNANTES

Cycle BIOLOGIQUE



Métamorphose complète

(Source : le moustique de A à Z, Ica Réunion)

GRÂCE AUX EFFORTS DE CHACUN
NOUS POUVONS RALENTIR SA PROGRESSION.